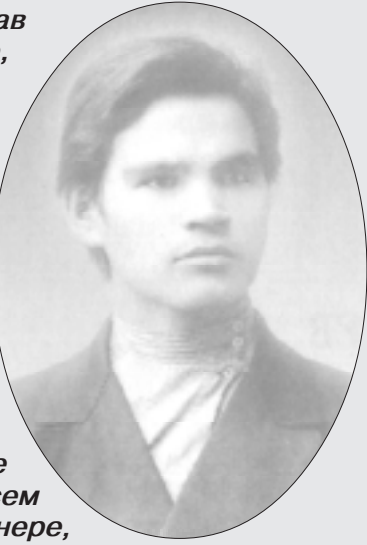


Г.Т.ТИМОФЕЕВ ҘЫРАВҘА-ЭТНОГРАФ ҘУРАЛНҘРАНПА 125 ҘУЛ

ҘЫСЛАҢ ПАЛЛА ТУРҘС

«Хальхи этемсем «Тәхәрьял» тесе Ҙав Таккаварне, Шемекне, Раккассине, Киштекне, Элшелне, Пимёрселне, Пүркелне, Хирти Кушкәна, Кивә Мертлөпе Ҙенә Мертлөне, унтан тата Чәваш Саркәмәшне хисеплещә». Ҙак сәмахсем «Тәхәрьял» кәнекерен. Аңа Ҙыраканә хальхи Чәваш Республикинчи Куславкка районне кәрекен Төрлемес яләнче Ҙуралса үснә Г.Т.Тимофеев. Ҙак кунсенче вәл ҘуралнҘранпа 125 Ҙул Ҙитнине Чәваш Республикинче те, Тутарстанра та Ҙыслан палла турәс. Январән 21-мәшәнче тәпчевсән Ҙуралнә кунлә Ҙыхәннә юбилей мероприятийәсем Төрлемесре, каярахпа вара, иртнә эрнере, вәл хәйән пурнәҘәнчи чи пәлтерәшлә ёс тума пултарнә Тәхәрьял тәрәхәнче, Элшел яләнче иртрәс.



— Малтанах эфир ку уява шулхалта ирттерме шултанчә, — каласа парать Элшеләнчи ватам шул директорә Владимир Ильич Афанасьев. — Пытармаштап, иккәленни те пулчә — манман-и, аса илейәс-и ыттисем пирән Григорий Тимофеевич Тимофеева? Тен, вәл пирәншән, тәхәрьялсемшән кәна Ҙапла Ҙыслә куранатә? Анча та ыраңти «Родина» хуҘаләх ертүси Вячеслав Петрович Чернов манән иккәленүсене самантрах сирсе ячә. «Мәнле вәл шул шайәнче кәна, вәл тунә ёс шулшән е Тәхәрьялшән кәна мар, мәнпур чәвашсемшән-ске, апла пулсан Г.Т.Тимофеев Ҙуралнә кунне район, республика шайәнче тумалла. Ун пек тумасан эфир хамәр историне, хамәр халәха сума суманни пулатә». Район администрацияәнче те пирәнне киләшрәс, администраци пусләхә А.К.Садретдинов пулшма шантарчә.

Январән 27-мәшәнче Элшеләнчи Култура сурчән пысак залә халәхпа ләк тулчә. Тәхәрьяла кәрекен кашни ялтан Ҙынсем килсе Ҙитнә. Ҙена Ҙинче, президиумра вара ку тәрәхран тухнә чи сумлә Ҙынсем тата халкә ханасем.

Ларәва ертсе пыма ыраңти шулән истори учительне, Евгений Ильич Афанасьевә шанса панә. Чи малтанах вәл Элшел шулән чәваш чәлхипе литература учительне Марина Марковна Семеновәна сәмах пачә. Вәл Г.Т.Тимофеевән пурнәҘәпә ёсә-хәлә Ҙинчен анлән каласа пачә. Ун сәмахәсене итлесе ларнә май сәнәрен те сәнә шухәшсем Ҙуралсәсә пуфра.

1896 Ҙулта Чәмпәрти чәваш шулне пәтерсе Ҙак Элшел ялне килсе



Ҙитнә вәхәтра вәл вунсаккәрта кәна пулнә-ске. Мәнле-ха Ҙак, хальхипе танлаштарсан, анча шул пәтернә, салтакра та пулса курман ача Ҙакән пек пысак ёсе тытәнма әсне-халне Ҙитерме пултарнә. Тен, вәхәчә урәхла пулнә? Е тата Тәхәрьял сәрә хәй ыттисенчен темпе уйрәлса тәрәтә. Шулласа пәхсан, мән чухлә чаплә Ҙыравсәсемпе пуян-ха вәл.

Николай Дедушкин, Тайяр Тимки, Владимир Ухли, Юрка Иванә, Мәтри Юман, Валентин Урташ, Анатолий Нозул, Александр Харитонов, Александр Кәлкан — вәсем пурте чәваш литературинче тарән йөр хәварнә. Халә вара Галина Кәмәл, Владимир Чебоксаров, Константин Петров, Михаил Смирнов, Давид

Шашкин, Валериан Ашкерев, Николай Зимин, Николай Дворов тата ыттисем Тәхәрьял чапне чакарас мар тесе нумай вәй хураҘсә.

Юбилей каҘә вәл вәхәтра малалла тәсәлатә, ертсе ыраканә Г.Т.Тимофеева Ҙуратнә Төрлемес сәрәнчен килсе Ҙитнә ханасене сәмах парать. Унтан Элшелне йышлә делегаци янә. Төрлемес ялән администраци пусләхә Елена Михайловна Рязанова пухәннисене Тәхәрьял авторә Ҙуралнә ял Ҙинчен каласа пачә. Төрлемесри шулта чәваш чәлхипе литературине вәрентекен И.Г. Майорова ыраңти шул музейән заведующийне Е.И. Афанасьева Куславкка районән Асәнү кәнекине парнелерә.

Тамара Даниловна Ветлова, хәй те Г.Т.Тимофеева таван

ев ятне пама йышәнни Ҙинчен пәлтерчә.

Вәхәт иртсе пыратә — килнә ханасем те сцена Ҙинчи трибуна Ҙине тухса сәмах каласәсә. Пәва район администраци пусләхән сумә И.С. Литвина пухәннисене писатель-этнограф юбилейәпә саламларә, Пәва районә пәлтәр Пәрлешнә Нацисен Организацияән Тусләх медальне илме тивәснә Ҙинчен пәлтерчә. «Ҙакә, паллах, кунта төрлә нацисемпе конфессисем хушшинчи хушәнүсем ләпкә, пәр тикәс, хирәсүсемсәр пулни Ҙинчен калатә», — терә вәл.

Тәхәрьял историне хальхи вәхәтра тәпчекеннисенчен пәри — А.М.Малышев, Пүркел шулән чәваш чәлхипе литературин учителә М.П.Вериялов писатель-этнограф чысланисәр пусне чәвашләх умәнче тәрәкан паянчи кәткәс ыйтусем Ҙинчен те асәнчәс. Г.Кәмәл, Н.Дворов сәвәсәсем Ҙак чаплә юбилее халалласа Ҙырна сәввисене вуласа пачәс. Тәхәрьялән тәпәр мухтавлә йвәлә В.А.Дедушкин Элшел яләнче усма палартнә музей валли чылай экспонат парнелерә.

Юлашкинчен пустарәннисем, Элшеләнчи ыраңти хәй-тытәмләх канашән председателә В.А.Афанасьев сәннипе, пәр Ҙын пек пулса ялти пәр урама Г.Т.Тимофеев ятне памалла тесе сәсәларәс.

Официаллә пай вәсәленнә хысән сцена Ҙине артистсем тухрәс. Чән та, чаплә Ҙыравсәсемпе кәна мар, пултаруллә артистсемпе те пуян иккен Тәхәрьял тәрәхә. Надя Артемьева, Аняпа Настя Чауковәсем, Алеша Фролов, Кристина Дедушкина, Екатерина Карамзина тата ыттисен пултаруләхә пурне те савәнтәрчә те, теләнтәрчә те.

Ҙак вәхәтра тахсантанпа кәтнә Шупашкар ханисем те килсе Ҙитрәс. Вәсем кунти чәвашсемшән чи пысак парне — нумай пулмасть Шупашкарта пичетленсе тухнә «Тәхәрьял» кәнекен иккәмәш кәларәмне илсе килчәс. Кәнеке хакә те пәчәкех мар пулин те, пустарәннисем хушшинче вәл кәске вәхәтрах таланса пәтрә. Шупашкар делегацияән ертүси, ЧР тата РФ писательсен союзән членә П.П.Сидоров Ҙывәх вәхәтра кәнекене кунта татах илсе килме шантарчә. Кәске вәхәтләх чарәннә хысән концерт малалла тәсәлчә.

Хальхинче вара ыраңти артистсем патне Шупашкарта килнә пысак сцена юрәсәсем те хушәнчәс. Александр Орлов, Елена Соловьева, Вячеслав Бахтеркин, Тамара Гурьевәпа Зоя Лисицина пустарәннисене илемлә чәваш юрисемпе савәнтәрчәс.

Василий Дедушкина пәр ыраңта ларнине сайра куратән. Хальхинче те акә вәл Элшел хәрарәмәсем вәйә тата туй юрисем юрласа пама тытәнсанах чәтса лараймарә, сцена Ҙине тухса вәсемпе пәрлә юрлама пикенчә:

*Элшелийән ачисем
Сахар лавки ларасәсә,
Ҙавәнна сарә пуласәсә.
Кашасенән ачисем
Тикәт лавки ларасәсә,
Ҙавәнна хура пуласәсә...*

*Садра улма пиҘет-ске,
Ҙулти сүтә Ҙалтәр пек!
Атәлтан арпус тухатә-ске,
Тулса тухнә уйәх пек!
Тәхәрьял хәрә үсет-ске,
Станран тухнә Ҙурта пек!*

Игорь МАТВЕЕВ,
Василий ДЕДУШКИН.



Сәнүкерчәксенче: юбилейлә каҘ президиумә; Төрлемесри шул директорә Ф.А. Полякова музей валли парне парать; концерт саманчәсем.

